

Crêtes de Zerkabide



Une randonnée proposée par Eztitasuna

Moins connues que ses voisines d'Itzusi, ces crêtes sont pourtant superbes.



Randonnée n°3113934

Durée :	3h20	Difficulté :	Facile
Distance :	6.96km	Retour point de départ :	Oui
Dénivelé positif :	473m	Activité :	A pied
Dénivelé négatif :	476m	Régions :	Pyrénées, Pays Basque
Point haut :	659m	Commune :	Bidarray (64780)
Point bas :	224m		

Description

Suivre la route vers Bidarray, traverser la voie ferrée et la Nive. Prendre à droite puis la première à droite pour traverser le Baztan. Ensuite, s'engager dans la deuxième à droite (D349) direction Itxassou par le Pas de Roland. Prendre la première à gauche en épingle puis passer Marthia, Erripa pour arriver à Olhatea.

(D/A) Suivre la route Mendiburuko Bidea (Rue de Mendiburu en basque) vers le Nord-Ouest.

(1) Ignorer sur la gauche le chemin du retour et poursuivre sur la route qui fait des lacets pendant trois kilomètres sans autres départs de chemin et alterne secteurs cimentés ou piste en terre. Passer au milieu de la ferme Ossiartea, franchir une barrière. Après avoir dépassé la ferme Mendiburu, faire avec la route un virage à gauche vers le Sud-Est puis un autre à droite.

(2) En sortie de virage, avant que la route ne reparte vers le Nord-Ouest, prendre le sentier qui descend à gauche vers un ruisseau qu'il faut traverser avant de remonter vers un petit col où se situe la bergerie de Zelhaiburu.

(3) Prendre la ligne de crête vers le sommet puis poursuivre d'abord Est puis Nord-Est. **Rester prudent** sur cette partie d'itinéraire, l'à-pic est sérieux.

(4) Redescendre en quittant la crête puis en faisant un large virage vers la droite pour rejoindre un secteur arboré.

(5) Obliquer à gauche au Nord puis au Nord-Est après avoir dépassé un bâtiment pour retrouver la route prise à l'aller.

(1) Suivre la route vers la droite pour retourner au départ (D/A).

Points de passages

D/A Stationnement le long de la route
N 43.275068° / O 1.373436° - alt. 324m - km 0

1 Carrefour de la boucle
N 43.276661° / O 1.375348° - alt. 308m - km 0.25

2 Chemin à gauche
N 43.270661° / O 1.395739° - alt. 564m - km 3.23

3 Ligne de crête
N 43.267536° / O 1.398045° - alt. 634m - km 3.91

4 Fin des crêtes
N 43.272929° / O 1.386015° - alt. 452m - km 5.39

5 Croisement, à gauche
N 43.274089° / O 1.380962° - alt. 226m - km 6.09

D/A Stationnement le long de la route
N 43.275071° / O 1.373439° - alt. 324m - km 6.96

Informations pratiques

Pour désigner ces crêtes on rencontre plusieurs variantes : Zerkabidé ou Zerkabide ou encore Zerkabidé avec ou sans accent sur le **e** final

En principe, en basque, le **e** sans accent se prononce déjà comme le **é** du français donc l'accent semble redondant.

L'IGN écrit Zerkabide, OpenStreet écrit Zerkabide

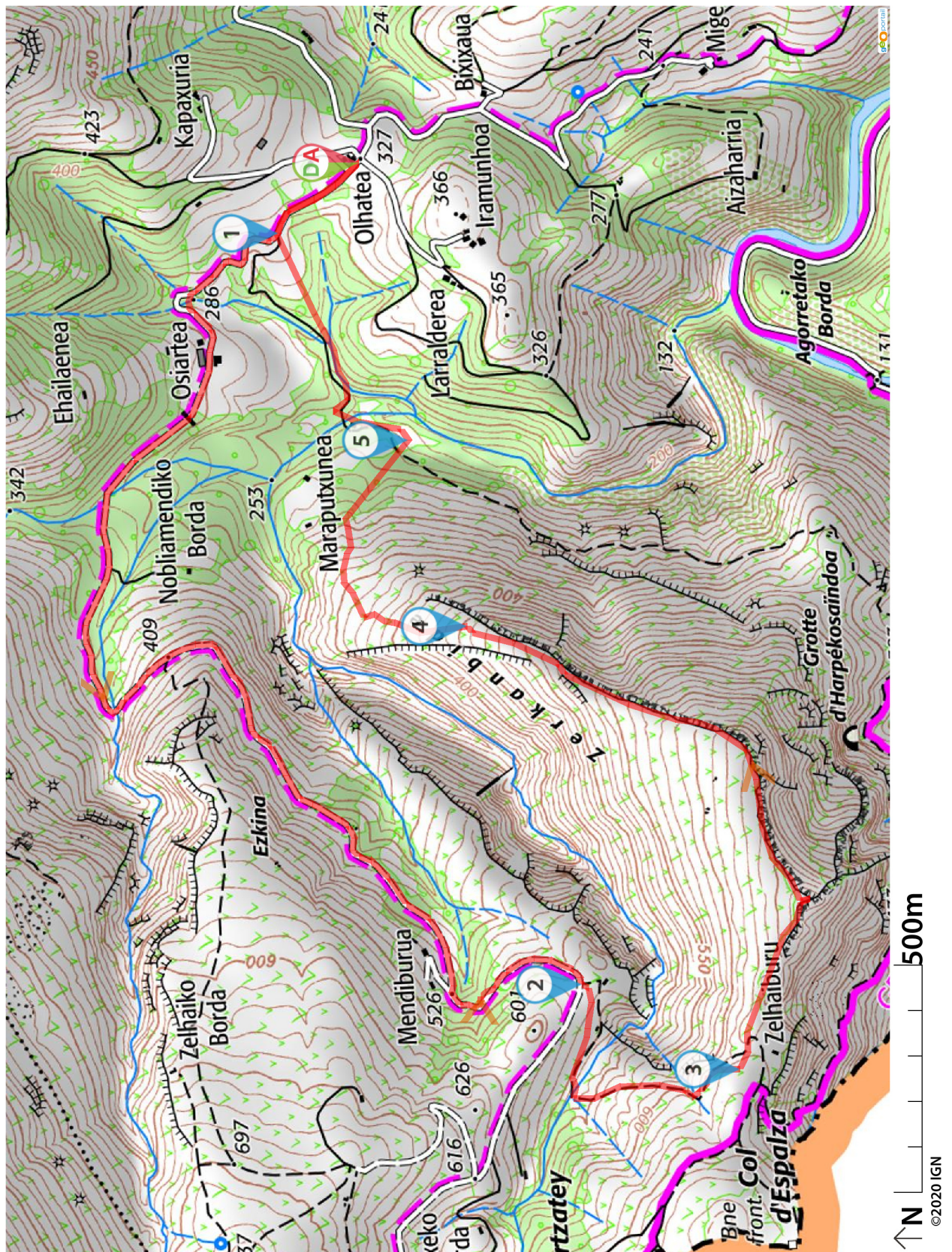
Aucun point d'eau sur le trajet.

A proximité

Pendant l'itinéraire, nous aurons une vue sur les Peñas d'Itzusi au-dessus de nous.

Donnez-nous votre avis sur : <https://www.visorando.com/randonnee-cretes-de-zerkabide/>

Téléchargez l'application Visorando pour suivre cette randonnée



Visorando et l'auteur de cette fiche ne pourront pas être tenus responsables en cas d'accident survenu sur ce circuit.

Préparation de sa randonnée



BIEN CHOISIR SA RANDONNÉE

en fonction de sa durée, et de sa difficulté, en fonction de ses compétences et de sa condition physique.



CONSULTER LA MÉTÉO

et se renseigner sur les particularités du site: neige, température, horaires et coefficient des marées, vent, risque d'incendie...



S'ÉQUIPER EN CONSÉQUENCE

équipement particulier, moyen d'alerte, trousse à pharmacie, vêtements... et prendre de quoi boire et s'alimenter.



PRÉVENIR

au moins une personne du projet de randonnée.

Comportement pendant la randonnée



RESTER SUR LES SENTIERS

(sauf cas exceptionnel).



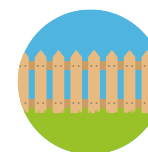
RESPECTER

les cultures et les prairies, ne pas cueillir ou ramasser les fruits.



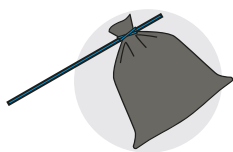
RESPECTER LES INTERDICTIONS

propres au site: ne pas cueillir, ne pas faire de feu, ne pas camper...



REFERMER

les clôtures et barrières après les avoir ouvertes, demeurer prudent en cas de troupeau et s'en écarter.



RAMENER SES DÉCHETS

ne pas laisser de traces de son passage.



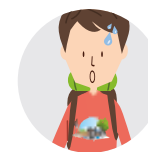
ÊTRE DISCRET

respectueux et courtois vis à vis des autres usagers.



GARDER LA MAÎTRISE DE SON CHIEN

le tenir attaché, l'avoir auprès de soi à chaque croisement d'autres usagers, pouvoir le rappeler à tout moment. Randonner avec son chien est à proscrire en présence de troupeaux.



LA NATURE EST UN MILIEU VIVANT

qui évolue avec le temps, randonner c'est partir à l'aventure avec les risques qui y sont liés. Savoir renoncer et faire demi-tour est aussi un geste responsable.

Qu'il soit privé ou public, vous randonnez toujours sur un terrain ne vous appartenant pas, particulièrement s'il est privé, les propriétaires autorisent (généreusement, gracieusement ou aimablement) le passage.

Merci de ne pas poursuivre en justice en cas d'accident ceux chez qui vous randonnez au risque de se voir interdire ce loisir; mais vous pouvez signaler tout risque rencontré.